

«Haus am Sagibach» in Mollis. Vielseitige Kompetenzen unter einem Dach.



Das «Haus am Sagibach»: Ein eigenwilliger Kubus an dominantem Standort am südlichen Dorfeingang von Mollis.

(Fotos: Esther Feldmann Frefel)

Casa Vita®/ Frefel Holzbau AG ist ein führendes und innovatives Unternehmen im Bereich Systemhäuser und Holzbauten. Die Firma präsentiert sich modern und steht für ein ökonomisches und ökologisches Produkt ein. Das Aviatik-Unternehmen von Walter Elmer, ein Werbebüro und weitere Mieter unterstützen zusätzlich die Nutzung des Neubaus mit Dynamik und Kreativität.

Mitwirkung «Haus am Sagibach»

Planer

| | | |
|--------------------------------|-----------------------|----------------|
| Blöchlinger ThermConTec | Energieberatung | Ziegelbrücke |
| Casa-Vita® / Frefel Holzbau AG | Ausführungsplanung | Mollis |
| Leuzinger Architektur AG | Architektur | Netstal |
| Makiol + Wiederkehr | Holzbau Ingenieurbüro | Beinwil am See |
| Wickli + Hösli AG | Bauingenieurbüro | Niederurnen |

Unternehmer und Lieferanten

| | | |
|--------------------------------|---------------------|-------------|
| Bäbler AG | Heizung | Ennenda |
| Baggio Peter | Fensterbau | Niederurnen |
| Bee Gerüstbau AG | Gerüste | Glarus |
| Bisig & Oswald Bedachungen AG | Fassadenbekleidung | Glarus |
| Casa-Vita® / Frefel Holzbau AG | Holzbau | Mollis |
| Casa-technica.ch | Sanitärinstallation | Näfels |
| CNC AG | Fensterzargen | Bäretswil |
| Elektro Schuler & Germann AG | Elektroinstallation | Mollis |
| Facility S plus | Baureinigung | Näfels |
| Feldmann Transport AG | Kran | Bilten |
| Glatex AG | Büroeinrichtungen | Näfels |
| Holz Stürm AG | Fassadenschalung | Goldach |
| Hösli Walter Strassenbau AG | Kofferung | Glarus |
| Fred Kamm AG | Malerarbeiten | Glarus |
| Kubli Maler GmbH | Malerarbeiten | Mollis |
| Kuratle & Jaeger AG | Holzfabrikate | Leibstadt |
| Landolt Bauunternehmung AG | Baumeisterarbeiten | Näfels |
| Landolt Christian | Bodenbeläge | Näfels |
| Landolt Hans Gartenbau AG | Umgebung | Näfels |
| Logo Reklamen AG | Beschriftungen | Mollis |
| Loner Kurt | Plattenbeläge | Mollis |
| Mahr AG für Abfallentsorgung | Abbruch | Benken |
| Pfeiffer + Mühlethaler AG | Treppen | Mollis |
| PS Metallbau AG | Metallbau | Netstal |
| Rüesch Bau AG | Erdarbeiten | Niederurnen |
| Schenker Storen AG | Sonnenschutz | Eschenbach |
| Schreinerei Luchsinger AG | Schreinerarbeiten | Luchsingen |
| Schreinerei Schlittler AG | Küchenbau | Niederurnen |
| Steiner Mollis AG | Komfortlüftung | Mollis |
| Swisspor AG | Isolationen | Boswil |
| Tunno Gipsergeschäft GmbH | Gipser | Niederurnen |

Modern, dynamisch und kreativ

Das sind Ziele, die wir mit unserem Projekt unterstreichen möchten. Ziele, die von einem Gebäude ausgehen, das in seiner Architektursprache:

- abhebt und als Geschäftshaus ablesbar ist,
- die Moderne und Dynamik der Eigentümer in der Architektur wiedergibt,
- als eigenwilliger Kubus die Berechtigung hat, an einem dominanten Ort am südlichen Dorfeingang zu stehen,
- ehrlich ist,
- auf heutige Erkenntnisse und moderne Materialien setzt.

Der Abbruch der alten Sagi machte es möglich, die Projektvorgaben unter einem Dach zu realisieren.

Architektur und Grundgedanken

Helle und grosse sowie lichtdurchflutete Räume, ein zweigeschossiger Baukörper auf einem Sockel als Hochparterre, grosszügige Büro- und Verkaufsräumlichkeiten sowie ein zentraler Ort mit viel kreativem Raum zur Kommunikation für die Benutzer und Kunden, waren die Grundgedanken und die Basis für den Neubau.

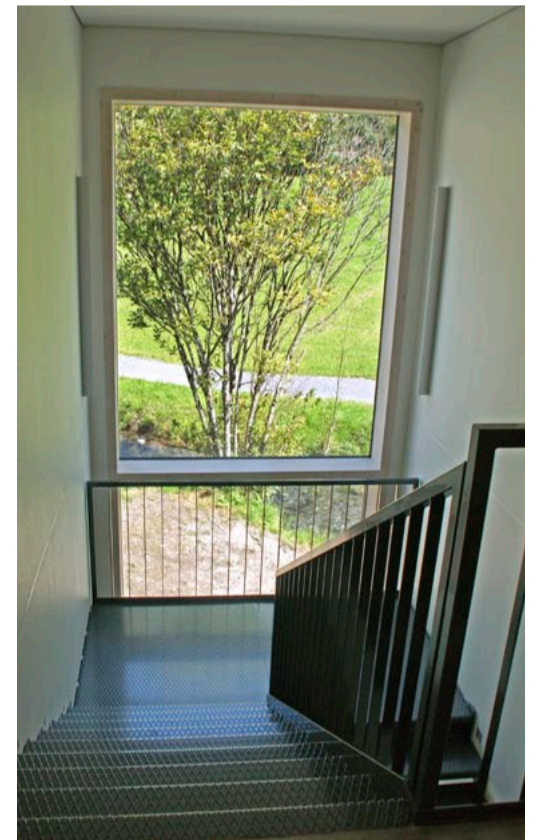
Der markante über zwei Geschosse ragende Vorbau lockert mit den schrägen Elementen und den schiefen Ebenen den gradlinigen Baukörper auf und verleiht dem Kubus dynamische Ästhetik sowie eine klare Funktion des Laubenganges vor den grossen Fensterfronten.

Das Farbkonzept fügt das Gebäude zu einer Einheit zusammen und verleiht dem Objekt eine starke Spannung und viel Präsenz. Das «Haus am Sagibach» ist ein Neubau, der sich abhebt und als Geschäftshaus eine moderne Architektur und Bauweise präsentiert.

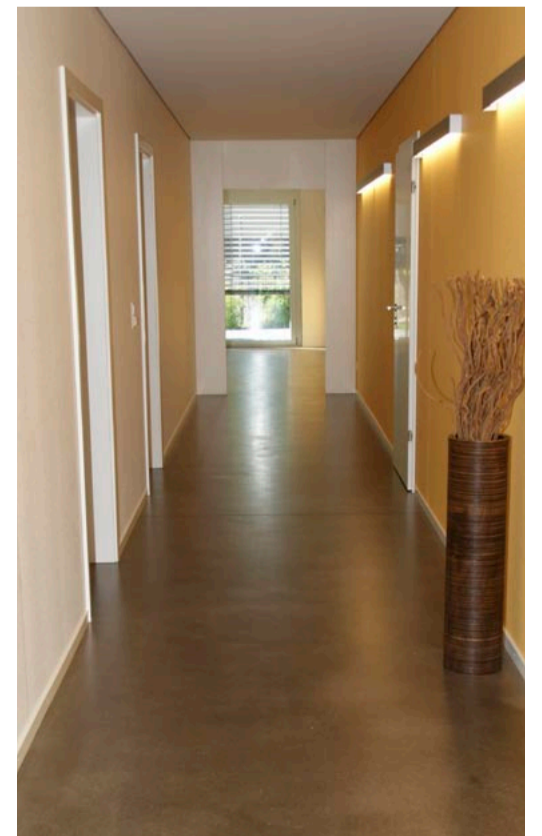
Renato Leuzinger, Architekt

Leuzinger Architektur AG

Landstrasse 2
8754 Netstal
Telefon 055 640 40 41
r.leuzinger@leuzinger-architektur.ch
www.leuzinger-architektur.ch



Heller, lichtdurchfluteter Treppenaufgang mit Blick auf den Sagibach.



Klare Linien und ein überzeugendes Farbkonzept im Obergeschoss.

Interview

mit Walter Elmer, Airsport Center

von Esther Feldmann Frefel



» Unter Flugbegeisterten – ich gehöre auch dazu – nennt man dich Wädi. Du führst seit vielen Jahren erfolgreich die professionelle Gleitschirmflugschule Glarnerland. Wie läuft das Geschäft?

Ich bin zufrieden. Gleitschirm fliegen ist ein Flugsport, der auf viele Leute eine grosse Faszination ausübt, weil diese Art zu fliegen lautlos und umweltfreundlich ist.

» Du bildest nicht nur Flugschüler aus, sondern vertreibst auch diverse Produkte: Vom Variometer bis zum Ecolight Flugzeug. Wie hältst du deine Kenntnisse up-to-date?

Das ist richtig. Und es gibt für mich nur einen Weg, um in allen Sparten auf dem neusten Stand zu sein: fliegen, fliegen und nochmals fliegen. Das gibt mir die nötige Praxis und macht gleichzeitig riesig Spass (lacht).

» Du selbst bist leidenschaftlicher Pilot und fliegst Gleitschirm, Delta, Segel- und Motorflugzeuge. Was fasziniert dich so am Flugsport?

Alles, was fliegt, hatte mich schon als kleiner Bub fasziniert und mich seither nie mehr losgelassen. Warum weiss ich eigentlich auch nicht. Oder besser gesagt: Fliegen ist unbeschreiblich.

» Wohin geht die Entwicklung im Flugsport?

Neue Materialien machen Fluggeräte immer leichter, leiser und effizienter. Gleitschirme, Deltas und Segelflugzeuge bleiben aufgrund der Sonnenenergie heute schon stundenlang in der Luft. Eines Tages können das alle Flugzeuge.

» Was hat dich dazu bewogen, ins «Haus am Sagibach» umzuziehen?

In erster Linie wollte ich publikumsnah präsent sein. Dann bin ich von der modernen Architektur des Hauses begeistert. Und die energieeffiziente Bauweise passt hervorragend zu meiner Fliegerei.

» Du bist finanziell am «Haus am Sagibach» beteiligt. Warum hast du gerade in einen Holzbau investiert?

Holz ist mir einfach sympathisch (lacht). Nein im Ernst, Holz hat als Baustoff einfach Zukunft. Holz ist ein nachwachsendes Rohmaterial, das wir in der Schweiz in genügender Menge vorhanden haben. Zudem fühlt man sich in einem Holzhaus sehr wohl, was sich positiv auf die Wohn- oder Arbeitsqualität auswirkt.

» Wädi, ich danke dir für dieses Gespräch und wünsche dir weiterhin «happy landing».

Ich danke dir, und hoffentlich bald wieder einmal in der Luft!

Bericht der Bauherrschaft.

Ökologische Aufwertung. Durch visionäre Bachumlegung.

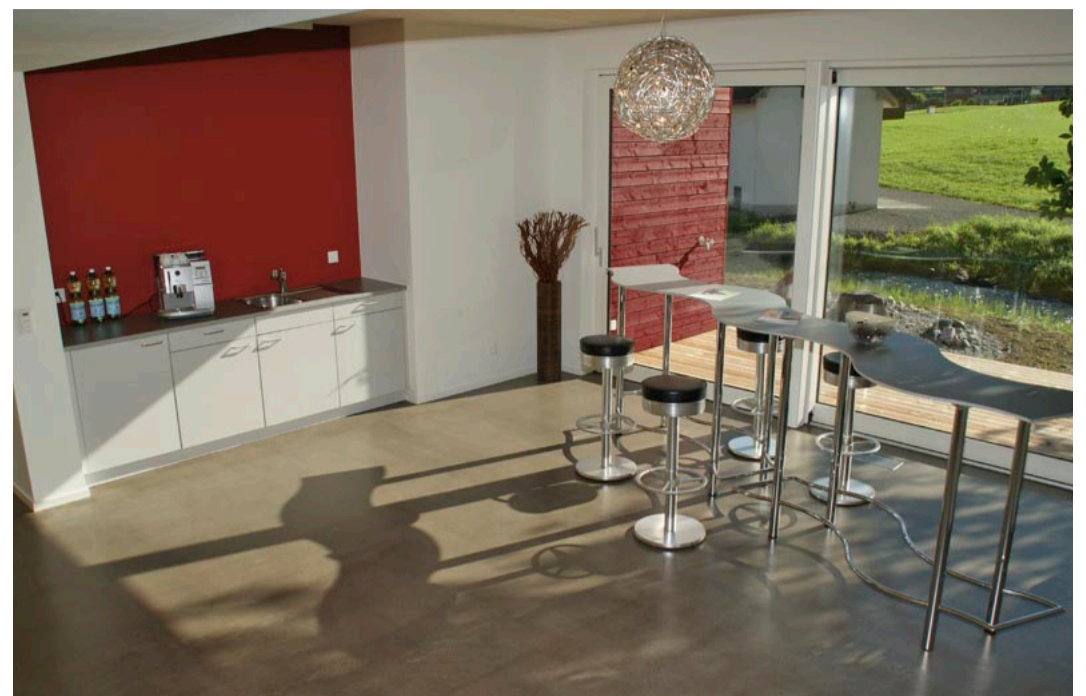
Über Jahrzehnte stand an der Stelle des heutigen Neubaus ein Ökonomiegebäude. Dieses überragte unmittelbar den kleinen Sägebach. Hier betrieb die Firma Schindler und später unser Firmengründer Josef Frefel eine Sägerei. Anfänglich wurde sogar die Wasserkraft genutzt, dann diente das Gebäude als Lagerschuppen. Mit der Planung der Hochwasserschutzbauten Feld-Grund-Hoschet und der Zufahrtsstrasse gelangte Casa-Vita mit dem visionären Gedanken an die Gemeinde Mollis, eine Bachumlegung und damit eine ökologische Aufwertung des Areals in Betracht zu ziehen. Diese Idee gefiel den Planern, wurde damit auch der Hochwasserschutz verbessert. Zudem entwickelte sich durch einen Landabtausch ein attraktives Grundstück.

Partnerschaft führt zum Erfolg

Casa-Vita stiess mit den vorhandenen Büroräumen langsam an ihre Grenzen. Um die Entwicklung im Unternehmen zu fördern, musste mehr Raum geschaffen werden. Aus der Überzeugung heraus, dass verschiedene Kompetenzen unter einem Dach vereint werden sollten, entstand die Partnerschaft mit der Firma Walter Elmer AG. Der Inhaber wollte seine Flugschule ebenfalls weiter entwickeln und suchte einen attraktiven Standort. Erfreulich ist, dass dieses Konzept auch bei Mietern auf grosse Akzeptanz stiess, sodass das Gebäude gleich zu Beginn voll belegt war.

Effiziente Bauphase

Ende 2010 wurde das alte Gebäude abgebrochen und die Bodenplatte betoniert. Im Frühjahr erfolgte die Montage des Holzbaus. Das Gebäude wurde komplett in unserem Werk vorgefertigt und innert weniger Tage aufgerichtet. Anschliessend



Kreativer Raum zur Kommunikation oder Stille mit direktem Ausgang zur Sagibach-Terrasse.

gingen wir an die Arbeiten im Innenausbau. Im Juni zügelte der Unternehmensbereich «Hausbau» in die neuen Büros. Zur Freude der Mitarbeitenden haben sich die Arbeitsbedingungen dank grosszügigen, lichtdurchfluteten Räumlichkeiten sehr positiv verändert. Auch die Walter Elmer AG ist bereits sehr aktiv am neuen Ort und die Mieter sind eingezogen.

Know-how im Holzbau

Die Bereiche «Holzbau» und «Unternehmensservice» können sich in den freigewordenen Räumen auf der Westseite der Netstalerstrasse nun ebenfalls weiter entfalten. Der Holzbau wird neben dem Hausbau auch künftig ein tragendes Geschäftsfeld von Casa-Vita sein. Wir produzieren die Gebäudekomponenten in unserem effizient eingerichteten Werk in Mollis und montieren diese auf dem Bauplatz. Ausserdem übernimmt unser Team motiviert

und professionell Zimmerarbeiten für Neubauten, Umbauten oder Erweiterungen. Eine seriöse Beratung in allen Bereichen des Holzbaus ist uns wichtig.

Genialer Baustoff Holz

Casa-Vita bietet im Markt Lösungen für anspruchsvolle Bauaufgaben an, insbesondere für Wohn- und Gewerbebauten in Holz. Wir stehen voll und ganz hinter diesem genialen Baustoff, denn er verfügt über ein riesiges Potenzial. Sei dies im Bereich der Energieeffizienz oder im gesunden Bauen mit einem nachwachsenden Rohstoff. Ausserdem hat Holz eine hohe emotionale Ausstrahlung. Bewohnerinnen und Bewohner von Holzhäusern fühlen sich rundum wohl. Im Weiteren bietet der Baustoff Holz ideale Voraussetzungen, um mit anderen Materialien wie Metall, Glas oder Eternit zu kombinieren. So wurde z. B. die Fassade am Haus Sagibach teilweise mit Eternit aus Niederurnen bekleidet.

Dank an Beteiligte

Gesamtheitliches Denken aller Beteiligten an einer Aufgabe ist die Grundvoraussetzung für den Erfolg. Casa-Vita sucht sich als Totalunternehmer die Planungspartner zielgerichtet aus, denn nur fähige Leute sollen den Bauprozess steuern. Und es entspricht der Strategie von Casa-Vita, situativ externe Planer beizuziehen. So durften wir für das Haus am Sagibach eine sehr partnerschaftliche Zusammenarbeit mit Architekt Renato Leuzinger eingehen. Die Teambildung mit weiteren Planern ist ebenfalls gut gelungen. Ich möchte allen Beteiligten für die erfolgreiche Zusammenarbeit herzlich danken. Das Resultat ist eine architektonisch und ausführungstechnisch reife Leistung, auf die wir stolz sein dürfen.

Ein spezieller Dank geht auch an unseren Bauherrenpartner Walter Elmer. Er hat mit seiner ruhigen und überlegten Denkweise viel zum guten Gelingen unseres erfreulichen Projektes beigetragen.

Franz Frefel
Vorsitzender der Geschäftsleitung
Casa-Vita® / Frefel Holzbau AG

Casa-Vita® / Frefel Holzbau AG
Netstalerstrasse 42
8753 Mollis
Telefon 055 618 73 30
info@casa-vita.ch
www.casa-vita.ch

Fürs Leben bauen.

 **CASA-VITA®**



Ostansicht mit Spazierweg entlang des Sagibachs.



Eingangsbereich mit Kundenparkplätzen.

Samstag, 1. Oktober,
von 10.00 bis 16.00 Uhr

Tag der offenen
Tür im «Haus
am Sagibach»